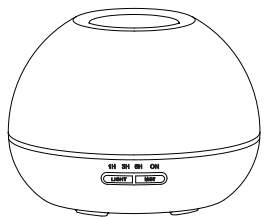


Manual de instructiuni

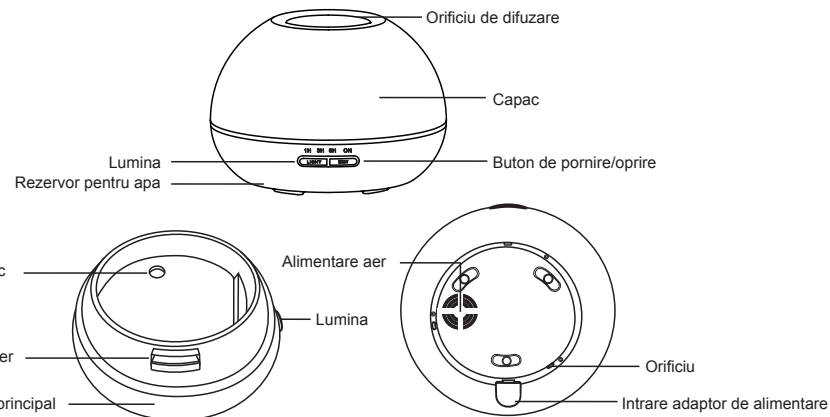


Înainte de a utiliza acest aparat, citiți cu atenție manualul de instrucțiuni și păstrați-l pentru consultări ulterioare.

Cuprins

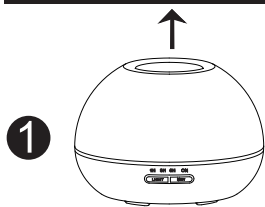
1,Funcții	2
2,Instrucțiuni de folosire	3
3,Precauții	4
4,Întreținere	5
5,Precauții	6
6,Dezbrăcare	7

Funcții

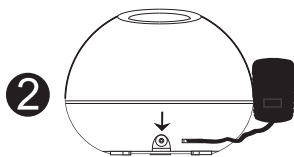


• Acest difuzor pentru aromaterapie folosește tehnologia modernă cu ultrasunete pentru a vaporiza instant amestecul din rezervor ce calmează mintea, trupul și sufletul.

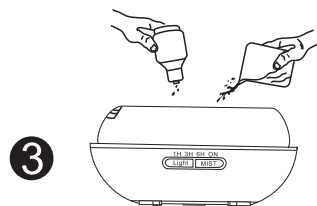
Instrucțiuni de folosire



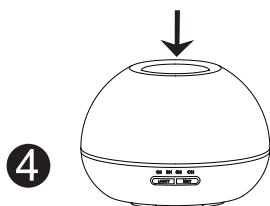
1. Îndepărtați capacul.



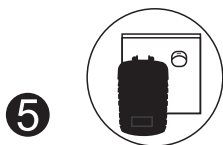
2. Introduceți cablul de alimentare în orificiul aferent, situat în partea de jos a aparatului.



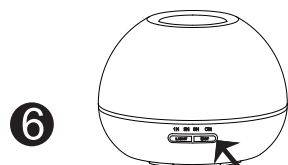
3. Adăugați apă în rezervor, folosind un recipient adecvat (nu folosiți apă fierbinte) fără a depăși nivelul maxim de 300 ml. Nu adăugați apă în timp ce aparatul este în funcțiune. Adăugați picăturile de ulei esențial în funcție de nivelul de apă adăugat.



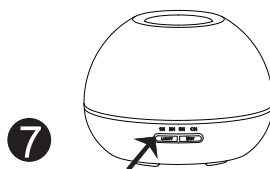
4. Repozitionați capacul în aceeași poziție. Rotați capacul pentru ajustarea tipului de vapori. Nu porniți aparatul fără a poziționa capacul.



5. Introduceți stecherul adaptorului în priză.



6. Apasați butonul de pornire/oprire și alegeți timpul de funcționare dorit (1H, 3H, 6H sau vaporizare continuă). Țineți lung apăsat butonul pornire/oprire pentru intensitate vaporilor (un sunet înseamnă intensitate înaltă, două sunete înseamnă intensitate scăzută). Dacă doriți să opriți aparatul, apăsați de cinci ori butonul de pornire/oprire (de la 1H, 3H, 6H, vaporizare continuă, la oprit).



7. Apasați butonul pentru lumina pentru a porni lumina. Ajustați intensitatea.

8. Dacă nu folosiți aparatul pentru un timp îndelungat, scurgeți apa din rezervor, uscați aparatul și puneți-l la păstrare.

9. Când aparatul este pornit starea inițială a aparatului este oprit.

10. Dacă sunt scurgeri de apă din rezervor, chiar dacă aparatul este pornit, se va opri automat.

11. Aparatul se va opri automat în lipsa de apă (amestec).

Precauții

Va rugăm să citiți cu atenție pentru a evita defectarea aparatului:

- Nu adăugați mai mult de 300 ml de apă.
- Nu porniți aparatul atunci când rezervorul este gol.
- Nu ridicați aparatul cu ultrasunete în timpul funcționării.
- Deconectați aparatul înainte de operațiile de întreținere și curățați aparatul cu un material moale și curat.
- Nu adăugați apă direct, vă rugăm să adăugați apă cu un recipient gradat.
- Țineți aparatul departe de razele de soare directă, surse de căldură, aparate de aer condiționat sau ventilatoare.
- Așezați mereu aparatul pe o suprafață netedă. Nu poziționați aparatul pe covor sau alte zone instabile.
- Nu țineți aparatul în apropierea echipamentelor electronice cum ar fi televizorul.
- Nu întoarceți aparatul în timpul funcționării. Poate cauza defectarea aparatului.
- Timpul de utilizare continuă: 16H.
- Așteptați 60 de minute înainte de repornire pentru a evita defectarea discului pentru ultrasunete.
- Nu atingeți aparatul cu mâinile umede.
- Țineți aparatul departe de copii și animale de companie. Persoanele în vârstă și persoanele cu abilități fizice reduse sau cu probleme psihice trebuie supravegheate în timpul folosirii aparatului.
- Dacă este detectat fum sau foc scoateți aparatul din priză.

Intretinere

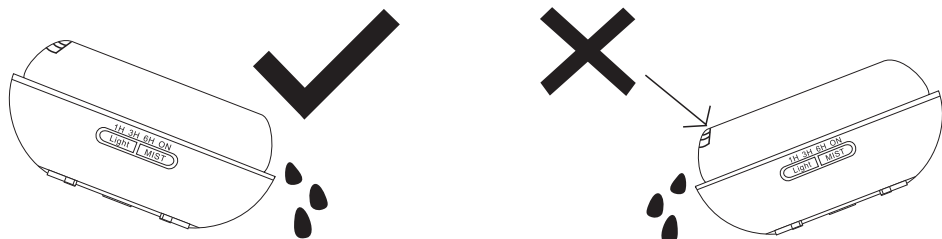
Dupa folosirea de 5-6 ori sau 3-5 zile, curatati produsul dupa cum urmeaza:

Deconectati complet adaptorul, atat de la priza cat si de la aparat. Goliti aparatul de apa si curatati-l cu un material moale, curat si uscat.

Nu scufundati aparatul in apa.

Nu folositi detergenti agresivi sau alcool. Curatati regulat aparatul.

Nota: Goliti apa din aparat la fel ca in imagine.



5

Precautii

1, Timpul de utilizare continua: 16H.

2, Intensitatea vaporilor este variabila si este normal.

3, Factorii care influenteaza caracteristica de mai sus includ tipul apei, umiditatea, temperatura, curentii de aer.

4, Aparatul se opreste automat in lipsa de apa (amestec).

5, Se folosesc doar uleiuri esentiale 100% naturale. Daca contin ingrediente chimice sau impuritati, pot cauza defectarea aparatului.

6, Inainte de a inlocui cu un alt ulei esential, urmariti pasii de la intretinere.

Scurgeri accidentale

In cazul rasturnarii accidentale a aparatului va rugam sa urmariti pasii de mai jos pentru a evita defectarea produsului.

1, Deconectati aparatul si indepartati capacul.

2, Goliti apa din rezervor.

3, Miscati usor aparatul pentru a ajuta scurgerea apei din interiorul aparatului, dupa care puneti aparatul intr-o zona bine ventilata.



6

Depanare

Va rugam sa consultati tabelul de mai jos in cazul functionarii anormale:

Daca aparatul nu functioneaza cum ar trebui va rugam sa cititi tabelul de mai jos inainte de a cere asistenta.	
Nu porneste	Este suficienta apa in rezervor? -Va rugam sa adaugati apa peste nivelul minim. Adaptorul este conectat corect? -Va rugam deconectati adaptorul, verificati cablurile si reconectati cu atentie.
Fara vapori sau vapori neobisnuiti	Nu este suficienta apa? Sau este prea multa apa? -Va rugam sa adaugati cantitatea de apa potrivita. Nu adaugati mai mult de 300 ml (linia de maxim). Murdarie pe discul ultrasonic? -Va rugam sa urmati pasii de la intretinere si reinstalati capacul, in acest fel vaporii pot fi pulverizati. Capacul nu este asezat corect? Murdarie pe orificiul de aer situat pe fundul aparatului? -Daca este prea mult praf pe orificiul de aer, vaporii vor fi restrictionati. Curatati orificiul pentru aer.
Scurgeri de apa	Capacul este instalat corect? -Indepartati si reasati corect capacul. Temperatura scazuta sau umiditate inalta? -In aceste conditii amestecul se poate condensa rapid in picaturi de apa.

7