



Aromateca

Aromateca.ro

company: Viridis Way

address: str. Erofte Grigore, nr. 1A, Oradea, jud. Bihor

tel: +40 755 419 240 | **e-mail:** contact@aromateca.ro

website: www.aromateca.ro

**Document preluat de la furnizor*

Certificate of Analysis & Gas Chromatography **Organic Myrtle Essential Oil** *(Myrtus communis)*

RAPPORT D'ANALYSE N° Z177-A

- Page 1/4 - Date : 12/02/2020

Nature de l'échantillon : HUILE ESSENTIELLE
Nom botanique : MYRTUS COMMUNIS
Nom commun : MYRTE BIO
Numéro de batch: 280720-2
Origine : TUNISIE
Partie de la plante : FEUILLE
Date de réception : 20/08/2019
Date d'analyse : 28/08/2019
Conditionnement : Flacon transparent de 15 ml
Prestation demandée : GC he + CP + CMR

Nature of sample:	ESSENTIAL OIL
Botanical name:	MYRTUS COMMUNIS
Common name:	ORGANIC MYRTLE
Batch number:	280720-2
Origin:	TUNISIA
Part of the plant:	LEAF
Date received:	20/08/2019
Date of analysis:	08/28/2019
Packaging:	15 ml transparent bottle
Service requested:	GC he + CP + CMR

CARACTERISTIQUES ORGANOLEPTIQUES

Aspect : Liquide limpide
Couleur : Jaune d'or
Odeur : Montante acidulée caractéristique

CARACTERISTIQUES PHYSIQUES

	METHODE DE REFERENCE	VALEURS	NORME	
			Minimum	Maximum
Densité à 20 °C	NF ISO 279	0,883		
Densité à 15 °C	NF ISO 279	0,887		
Indice de réfraction à 20°C	NF ISO 280	1,4638		
Pouvoir rotatoire à 20°C	NF ISO 592	+ 23.8 °		
Miscibilité à l'éthanol 85 %	NF ISO 875	4 volumes		
Point éclair à 20°C (Setaflash)	FD ISO/TR 11018	38.6 °C		

CHROMATOGRAPHIE PHASE GAZEUSE (selon la norme NF ISO 11024)

Conditions d'analyse :

- . GC/MS Agilent 7890 / 5977 – Colonne : VF WAX (polaire) 60 m * 0.25 mm * 0.25 µm
- . GC/FID Agilent 6890 – Colonne : VF WAX (polaire) 60 m * 0.25 mm * 0.25 µm
- . Program. de T° : 5 min à 60°C - 2°C/min jusqu'à 250°C - 15 min à 250°C
- . Gaz vecteur : He (23 psis/MS – 30 psis/FID)
- . Injection / split : 1 µl d'une solution à 10 % dans l'hexane
- . Gamme de masse : 30 à 350 - Les composés sont identifiés par une recherche combinée des temps de rétention et des spectres de masse (bibliothèque interne + bibliothèque commerciale NIST).
- . Les pourcentages sont calculés à partir des surfaces de pics données par le GC/FID sans l'utilisation de facteur de correction

Profil chromatographique :

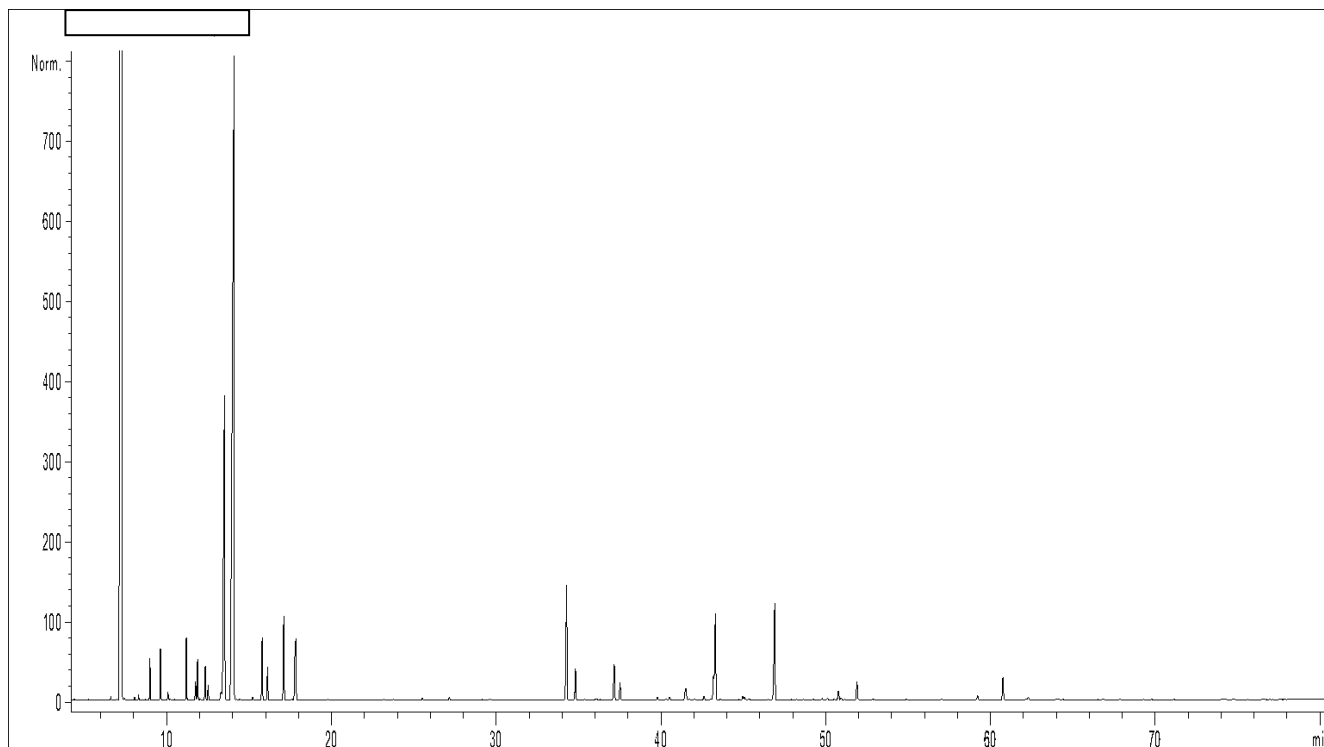


Tableau des résultats : MYRTE BIO TUNISIE

Pics	TR (min)	Constituants	%	Norme (%)	Allergènes (%)
1	5,24	2-METHYL-BUTANAL	0,01		
2	6,60	2,4-DIMETHYL-3-PENTANONE	0,03		
3	7,28	alpha-PINENE	54,02		
4		alpha-THUYENE			
5	7,45	4-METHYL-1-PENTEN-3-ONE	0,02		
6	8,05	alpha-FENCHENE	0,03		
7	8,29	CAMPHENE	0,05		
8	8,97	ISOBUTYRATE D'ISOBUTYLE	0,41		
9	9,62	beta-PINENE	0,57		
10	10,02	ACETATE D'ISOAMYLE	0,01		
11	10,08	SABINENE	0,09		
12	10,20	PINADIENE	0,02		
13	11,19	delta3-CARENE	0,79		
14	11,75	beta-MYRCENE	0,24		
15	11,88	alpha-PHELLANDRENE	0,54		
16	12,04	psi-LIMONENE	0,02		
17	12,35	2-METHYLBUTYRATE D'ISOBUTYLE	0,46		
18	12,52	alpha-TERPINENE	0,20		
19	13,31	ISOSYLVESTRENE	0,20		
20	13,52	LIMONENE	7,25		7,25
21	14,09	1,8-CINEOLE	20,38		
22		beta-PHELLANDRENE			
23	14,25	cis-ARBUSCULONE	0,01		
24	14,45	1,3,8-p-MENTHATRIENE	0,01		
25	14,46	2-HEXENAL	0,01		
26	15,22	cis-beta-OCIMENE	0,04		
27	15,80	gamma-TERPINENE	0,90		
28	16,13	trans-beta-OCIMENE	0,47		
29	17,11	p-CYMENE	1,27		
30	17,60	ISOVALERATE D'ISOAMYLE	0,02		
31	17,79	2-METHYLBUTYRATE D'ISOAMYLE	0,56		
32	17,83	TERPINOLENE	0,90		
33	19,78	PINOL	0,02		
34	23,18	OXYDE D'alpha-PINENE	0,02		
35	23,75	3-HEXEN-1-OL	0,02		
36	25,51	ESTER ALIPHATIQUE	0,04		
37	27,14	alpha-p-DIMETHYLSTYRENE	0,06		
38	-	FURFURAL	Nd		
39	29,16	ACETATE DE FENCHYLE	0,01		
40	29,56	ESTER HEXENYLIQUE	0,01		
41	29,66	ESTER HEXENYLIQUE	0,02		
42	34,27	LINALOL	2,16		2,16
43	34,81	ACETATE DE LINALYLE	0,54		
44	35,12	PINOCARVONE	0,02		
45	35,36	COMPOSE Mw=152	0,02		
46	36,03	COMPOSE Mw=152	0,03		
47	36,12	ACETATE DE BORNYLE	0,02		
48	36,32	FENCHOL	0,01		
49	37,16	beta-CARYOPHYLLENE	0,71		
50	37,51	TERPINENE-4-OL	0,31		

Tableau des résultats : MYRTE BIO TUNISIE

Pics	TR (min)	Constituants	%	Norme (%)	Allergènes (%)
51	39,08	cis-p-2,8-MENTADIEN-1-OL	0,01		
52	39,78	GERMACRENE A	0,06		
53	40,31	ACETATE DE PINOCARVYLE	0,02		
54	40,52	trans-PINOCARVEOL	0,06		
55	41,49	ESTRAGOLE	0,13		
56	41,52	alpha-HUMULENE	0,20		
57	41,73	delta-TERPINEOL	0,03		
58	42,02	trans-VERBENOL	0,02		
59	42,61	ACETATE DE MYRTENYLE	0,07		
60	43,03	Z-OCIMENOL	0,02		
61	43,19	ACETATE DE TERPENYLE	0,45		
62	43,30	alpha-TERPINEOL	1,68		
63	43,61	BORNEOL	0,02		
64	44,74	MENTADIENOL ISOMERE	0,02		
65	44,96	ACETATE D'EXO-2-HYDROXYCINEOLE	0,07		
66	45,06	ACETATE DE NERYLE	0,06		
67	45,35	beta-BISABOLENE	0,02		
68	46,49	E,E-alpha-FARNESENE	0,02		
69	46,91	ACETATE DE GERANYLE	2,06		
70	47,92	SESQUITERPENE	0,01		
71	48,21	ALCOOL ALIPHATIQUE	0,02		
72	48,63	MYRTENOL	0,01		
73	49,23	NEROL	0,02		
74	49,50	trans-SABINOL	0,01		
75	49,78	ESTER ALIPHATIQUE	0,04		
76	50,11	BUTYRATE DE NERYLE	0,04		
77	50,49	PROPIONATE DE GERANYLE	0,02		
78	50,77	GERMACRENE B	0,19		
79	50,94	COMPOSE Mw=152	0,04		
80	51,14	trans-CARVEOL	0,02		
81	51,89	GERANIOL	0,37		0,37
82	-	SAFROLE	Nd		
83	52,93	ISOVALERATE DE PHENYLMETHYLE	0,02		
84	54,90	BUTYRATE DE GERANYLE	0,02		
85	59,21	OXYDE DE CARYOPHYLLENE	0,09		
86	60,76	METHYLEUGENOL	0,42		
87	62,18	EPOXY-6,7-HUMULENE	0,02		
88	62,29	MYRTO-LACTONE A Mw=236	0,06		
89	67,84	MYRTO-LACTONE B Mw=250	0,02		
		TOTAL	99,99		9,78