



Aromateca

Aromateca.ro

company: Viridis Way

address: str. Erofte Grigore, nr. 1A, Oradea, jud. Bihor

tel: +40 755 419 240 | e-mail: contact@aromateca.ro

website: www.aromateca.ro

**Document preluat de la furnizor*

Certificate of Analysis Sheet
Organic Rose Geranium Essential Oil
(Pelargonium graveolens)

Nature de l'échantillon : HUILE ESSENTIELLE BIOLOGIQUE
Nom botanique : PELARGONIUM GRAVEOLENS
Nom commun : GERANIUM
Numéro de lot : 300819-7
Origine : EGYPTE
Partie de la plante : FEUILLE
Date de réception : 08/04/2019
Date d'analyse : 09/04/2019
Conditionnement : Flacon verre transparent de 15 ml - température ambiante
Prestation demandée : Analyse simple + CP

Nature of sample: ORGANIC ESSENTIAL OIL
Botanical name: PELARGONIUM GRAVEOLENS
Common name: GERANIUM
Lot Number: 300819-7
Origin: EGYPT
Part of the plant: LEAVES
Date of receipt: 08/04/2019
Date of analysis: 09/04/2019
Packaging: Clear glass vial of 15 ml - ambient temperature
Required service: Simple analysis + CP

CARACTERISTIQUES ORGANOLEPTIQUES (méthode I-ANA-008-B*)

Aspect : Liquide limpide

Couleur : Jaune clair

Odeur : rosée, caractéristique

CARACTERISTIQUES PHYSIQUES

	METHODE UTILISEE	HE GERANIUM EGYPTE	NORME	
			Minimum	Maximum
Densité à 20 °C	I-ANA-003-A*	0,892	0,887	0,897
Densité à 15 °C	I-ANA-003-A*	0,896	-	-
Indice de réfraction à 20°C	NF ISO 280	1,467 4	1,462	1,471
Pouvoir rotatoire à 20°C	NF ISO 592	- 8,55 °	- 17 °	- 9 °
Miscibilité à l'éthanol à 70 %	NF ISO 875	1,8 volumes d'alcool à 70 %	< 3 volumes d'alcool à 70 %	
Point d'éclair (Setaflash)	FD ISO/TR 11018	87,9 °C	86 °C	

*méthodes internes

CHROMATOGRAPHIE PHASE GAZEUSE (selon la norme NF ISO 11024)

Conditions d'analyse chromatographique :

- GC/SM 7890/5975 AGILENT : Colonne : VF WAX polaire : 60 m × 0,25 mm × 0,25 µm
- GC/FID 6890 AGILENT : Colonne : VF WAX polaire : 60 m × 0,25 mm × 0,25 µm
- Programmation de température : 6 min à 60°C – 2°C/min → 250 °C – 10 min à 250 °C
- Gaz vecteur : Hé 30 psi/FID ; 23 psi/MS
- Dilution de l'échantillon : 10 % dans l'Hexane
- Gamme de masse : 30 à 350
- Volume injecté : 1 µL

Les composés sont identifiés par une recherche combinée des temps de rétention (notre propre bibliothèque) et des spectres de masse (bibliothèque NKS, 75 000 spectres).

Les % sont calculés à partir des surfaces de pics données par le GC/FID, sans l'utilisation de facteur de correction.

Profil chromatographique (GC/FID) :

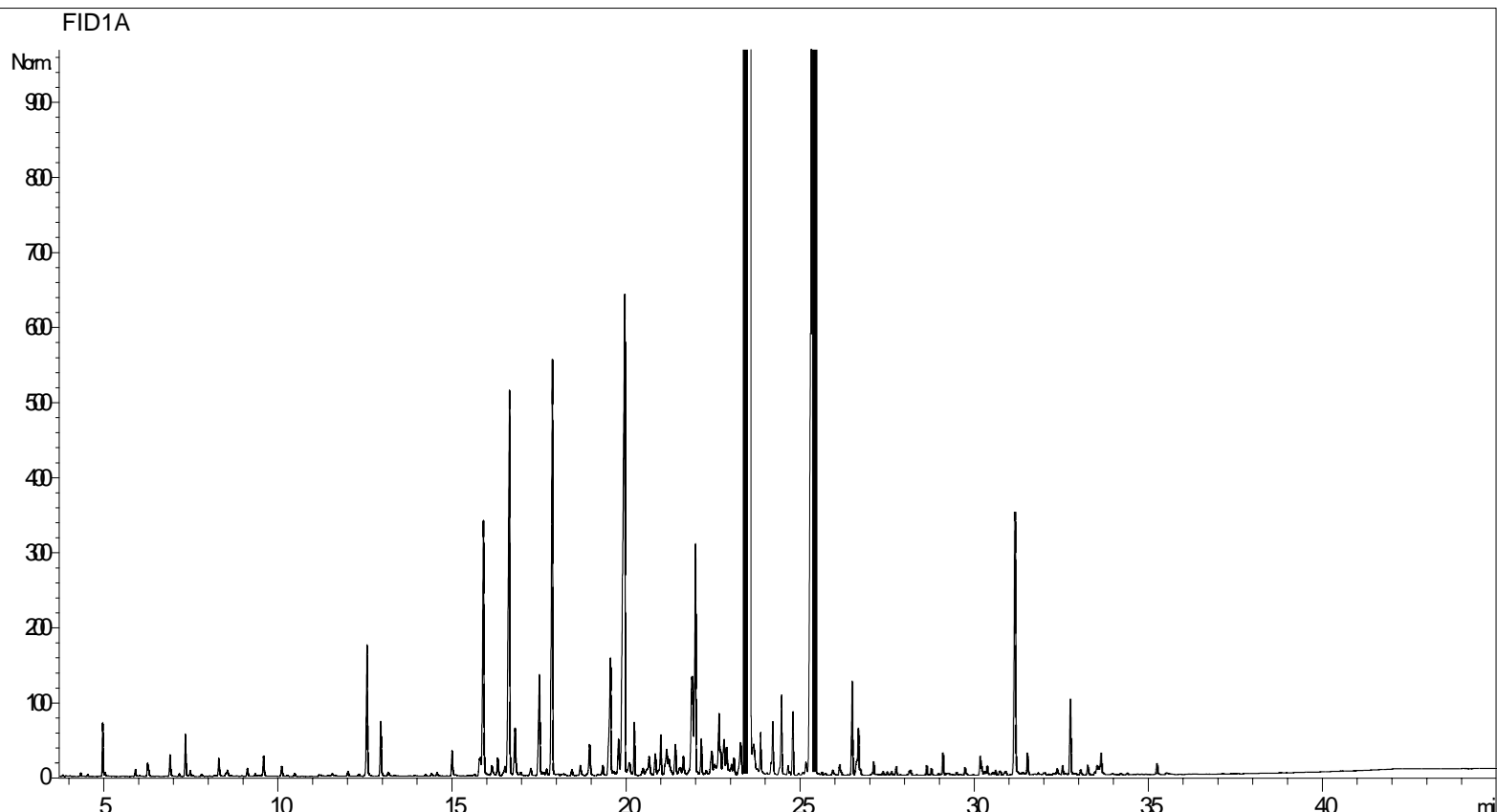


Tableau de résultats – GERANIUM EGYPT

Pics	TR (min)	Constituants	%	Norme (%)
1	4,1	alpha-PINENE	0,39	
2	7,4	beta-MYRCENE	0,35	
3	12,6	Cis-OXYDE DE ROSE	1,28	0,7 – 1,5
4	13,0	Trans-OXYDE DE ROSE	0,53	0,3 – 0,6
5	15,9	MENTHONE	2,68	< 2,1
6	16,7	ISOMENTHONE	4,71	4,0 – 8,0
7	16,8	alpha-COPAENE	0,65	
8	17,5	beta-BOURBONENE	1,19	
9	17,9	LINALOL	4,35	4,0 – 8,5
10	19,6	beta-CARYOPHYLLENE	1,64	
11	19,8	6,9-GUAIADIENE	0,45	< 0,5
12	20,0	FORMIATE DE CITRONELLYLE	7,80	4,0 – 8,0
13	21,4	alpha-TERPINEOL	0,38	0,3 – 0,6
14	21,9	gamma-MUUROLENE	1,76	
15	22,0	FORMIATE DE GERANYLE	2,37	2,0 – 7,0
16	23,6	CITRONELLOL	33,09	25,0 – 36,0
17	25,3	GERANIOL	12,32	10,0 – 18,0
18	26,5	BUTYRATE DE GERANYLE	0,87	0,7 – 2,0
19	31,2	10-épi-gamma-EUDESOL	3,34	3,0 – 6,2
20	31,3	TIGLATE DE GERANYLE		0,9 – 2,0
21	32,8	TIGLATE DE PHENYLETHYLE	0,76	0,5 – 1,2
		TOTAL	80,91	