

## FOREST

---

Aroma diffuser  
Difuzor de arome  
Aroma diffúzor

User Manual  
Instrucțiuni de utilizare  
Használati utasítás



# Contents

## Cuprins

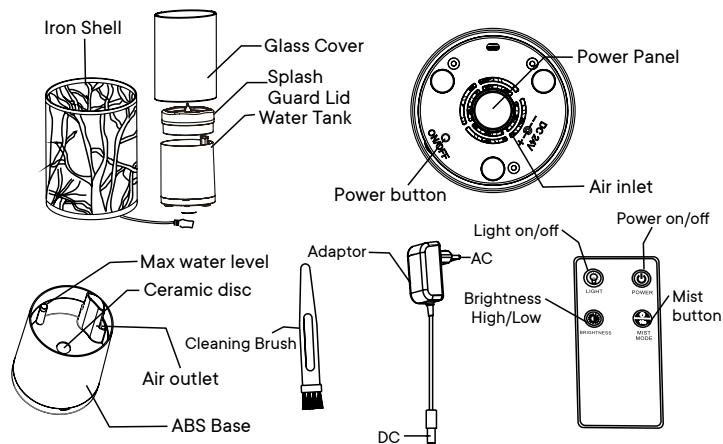
## Tartalom

---

EN

## Product descriptions

It utilizes ultrasonic vibration to transform water into mist. Essential oil could be applied to create fragrance, and it has some humidification effect. Following the manual, the unit can be easily operated and trouble-free.



03 English

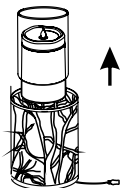
07 Română

11 Magyar

### Included

- Main Unit
- AC Adaptor: Input 100~240V.a.c Output 24V.d.c

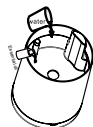
## EN Operation



- 1 Avoid essential oil or acetone chemicals dropping on the Iron

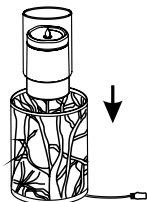


- 2 Please remove the Splash Guard Lid

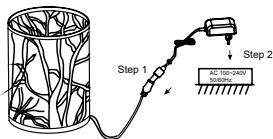


⚠ Pls do not exceed the maximum water level, two or three drops of essential oil is enough for 100ml tank

- 3 Fill water into the tank



- 4 Please put the Lid and Glass cover back to order



- 5 Insert the adaptor plug into household power socket



- 6 Press power button Press power button

## EN Functions and characteristics

### Power Button on the Machine (Bottom of the Water Tank)

- 1st press: Continuous mist mode: mist, light and air fan start working; and the mist is on continuously for 3 hours with high light
- 2nd press: Intermittent mist mode: mist on for 15 seconds and stop for 15 seconds with cycle operation while the air fan keeps working for 6 hours with high light
- 3rd press: Turn off the machine

### Button Instructions on the Controller

- Main Power Button (1st press: Light on - with high brightness light/ the same light mode as last shut-off - continuous mist is on, air fan starts working, timing 3 hours and auto shut off; 2nd press: Turn off the machine.
- Light Button (1st press: Light on - with high brightness light/ the same light mode as last shut-off; 2nd press: Light on - with candle light; 3rd press: Light off)
- Mist Button (1st press: Intermittent mist, timing for 6 hours and auto shut off; 2nd press: Continuous mist, timing for 3 hours and auto shut off)
- Light Brightness Button (1st press: Low brightness; 2nd press: High brightness)

**Water storage protection.** The machine will be automatically turned off when the water is exhausted to protect the atomizer from being burnt or broken.

**Overheating protection.** The machine will automatically power off if abnormal overheating, such function could avoid shell deformation caused by high temperature.

**Water capacity:** About 100ml

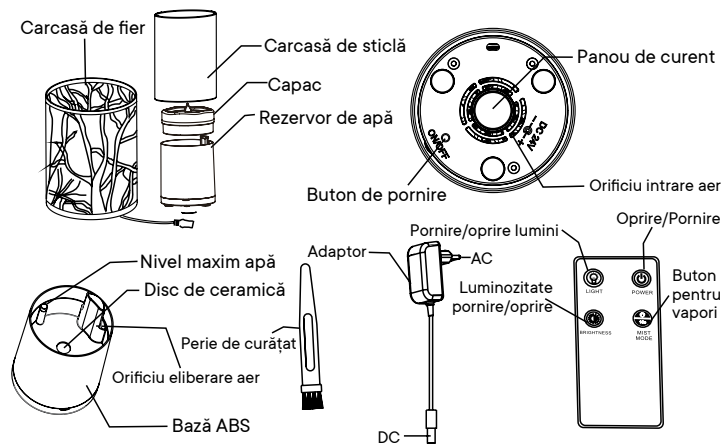
## EN Troubleshooting

If the machine does not start up properly when powering on, please check the following:

Problems	Possible Reasons	Handling
<b>No electricity, not working</b>	Power not connected	Connect the power, press power button
	Power wire broken or adaptor burn out	Please contact local retailer
<b>Unable to Spray</b>	If the water is too low	Please fill the water
	If the water is too high	Do not exceed the maximum water level
	If the ceramic disc disc dirty?	Please clean the tank
	Is the top Lid on correctly?	Please replace the top cover
	Is the bottom air inlet dirty?	Please clean the bottom air inlet
<b>Main body is leaking water</b>	Is the top Lid on correctly?	Please cover the machine correctly
	Is the room temperature too low or humid?	Low temperature and humidity may cause machine malfunction

## RO Componente

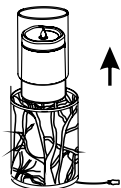
Aparatul utilizează vibrații ultrasonice pentru a transforma amestecul în vapori. Consultând manualul de instrucțiuni, difuzorul poate fi folosit cu ușurință.



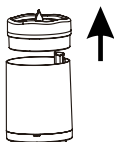
### Conținut

- Unitatea Principală
- Adaptor: Input 100-240 V a.c. Output 24V d.c.

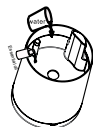
## RO Mod de folosire



- 1 Evitați vărsarea de ulei esențial sau chimicale pe carcasa de metal.

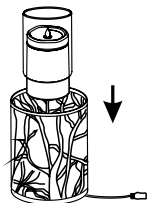


- 2 Înlăturați capacul.

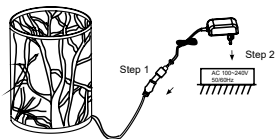


⚠ Please do not exceed the maximum water level, two or three drops of essential oil is enough for 100ml tank.

- 3 Adăugați apă.



- 4 Puneți capacul și carcasa de sticlă înapoi.



- 5 Conectați adaptorul la priză.



- 6 Apăsăți butonul de pornire pentru a porni unitatea.

## RO Funcții și caracteristici

### Butonul de oprire situat pe unitate (la baza rezervorului cu apă)

- Prima apăsare: Modul de vapori continuu: vaporii, lumina și ventilatorul încep să funcționeze; Vaporii funcționează continuu pentru 3 ore cu o lumină intensă
- A doua apăsare: Modul de vapori intermitenți: Vaporii funcționează pentru 15 secunde, apoi se opresc 15 secunde, iar ventilatorul funcționează timp de 6 ore cu o lumină puternică
- A treia apăsare: oprirea unității

### Instrucțiuni pentru butoanele de pe telecomandă

- Butonul oprire/pornire: La prima apăsare: pornește lumina, se activează modul de vapori continuu, ventilatorul începe să funcționeze, unitatea se oprește singură după 3 ore. La a doua apăsare: Se oprește unitatea
- Butonul de lumină: Prima apăsare: Pornește lumina la aceeași intensitate la care era când unitatea a fost oprită. A doua apăsare: pornește lumina, la o intensitate mai scăzută. A treia apăsare: Se oprește lumina
- Butonul de vapori: Prima apăsare: Vapori intermitenți, unitatea se oprește după 6 ore. A doua apăsare: Vapori continuu, unitatea se oprește după 3 ore.
- Butonul de intensitate a luminii: prima apăsare: Lumină de intensitate slabă. A doua apăsare: lumină de intensitate puternică.

În cazul în care apa se termină, unitatea se oprește automat pentru a proteja difuzorul.

**Protecție contra supraîncălzirii:** unitatea se va opri automat în caz de încălzire anormală, protejând carcasa de deformare din cauza temperaturilor înalte.

**Capacitatea rezervorului de apă:** aprox. 100 ml.

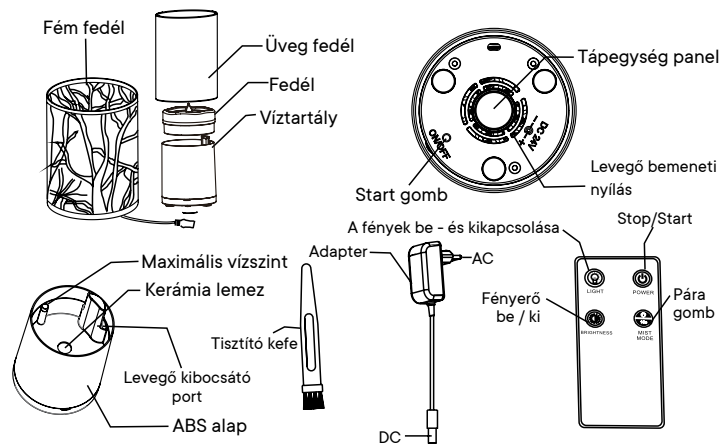
## RO Potențiale probleme și diagnostic

Dacă unitatea nu pornește corespunzător când apăsați butonul de pornire, verificați următoarele:

Probleme	Motive Posibile	Soluții
Lipsa electricității	Adaptorul nu este conectat	Conectați adaptorul la unitate și priză, apoi porniți unitatea
	Cablul de la adaptor este stricat	Contactați vânzătorul.
Vaporii nu sunt eliberați	Rezervorul conține prea puțină apă	Adăugați apă
	Rezervorul conține prea multă apă	Asigurați-vă că nivelul apei nu depășește nivelul maxim
	Discul de ceramică este murdar	Curățați rezervorul
	Capacul nu este pus cum trebuie	Așezați capacul în mod corespunzător
	Orificiul de aer este murdar	Curățați orificiul de aer
Apa se scurge din unitatea principală	Temperatura camerei este prea scăzută sau umiditatea este prea mare	Temperatura scăzută și umiditatea pot cauza proasta funcționare a unității

## HU Alkatrészek

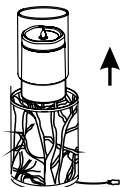
Ultrahangos rezgéseket használva a vizet párává alakítja. Az illóolaj kellemes illat létrehozására felhasználható, és nedvesítő hatása van. A használati útmutató figyelmes átolvasása alapján a diffúzor könnyen használható.



### Összetevők

- Fő egység
- Adapter: 100-240 V bemenet a.c. Teljesítmény 24V d.c.

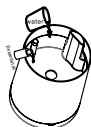
## HU Üzemeltetési eljárások



- 1 Kerülje az illóolajok vagy vegyszereknek a fémfedélre való ömlését.

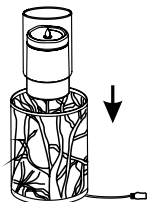


- 2 Távolítsa el a fedelet.

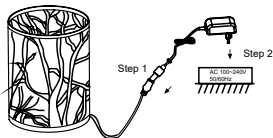


⚠ Please do not exceed the maximum water level, two or three drops of essential oil is enough for 100ml tank

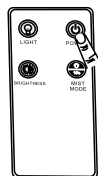
- 3 Töltse fel a tartályt vízzel.



- 4 Helyezze vissza az üveg- és a fémfedelelet.



- 5 Helyezze az adaptert a konnektorba.



- 6 A készülék bekapcsolásához nyomja meg a bekapcsoló gombot.

## HU Funkciók és tulajdonságok

### A készüléket leállító gomb (a víztartály alján található)

- Nyomja meg a gombot egyszer: Folyamatos pára üzemmód: a pára, a fény és a ventilátor működni kezd; A pára 3 órán át folyamatosan párolog.
- Nyomja meg a gombot másodjára: szakaszos pára üzemmód: A pára 15 másodpercig működik, majd 15 másodpercig leáll, a ventilátor erős fényvel 6 órán át működik.
- Nyomja meg a gombot harmadjára: az egység kikapcsol

### Útmutatások a távirányítón lévő gombokhoz

- Kikapcsolás / bekapcsolás gomb: Először nyomja meg: a fény kigyullad, a folyamatos pára üzemmód aktiválódik, a ventilátor működik, a készülék 3 óra múlva kikapcsol. Másodjára nyomja meg: A készülék leáll
- Világító gomb: Először nyomja meg: A lámpa ugyanolyan erősséggel kapcsol be, mint amikor a készüléket kikapcsolta. Második nyomás: a fényt alacsonyabb intenzitással kapcsolja be. Harmadjára nyomja meg: A lámpa leáll
- Pára gomb: Először nyomja meg: szakaszos pára üzemmód, a készülék 6 óra elteltével kikapcsol. Másodjára nyomja meg: folyamatos pára üzemmód, az egység 3 óra elteltével leáll.
- Fényerősség gomb: először nyomja meg: alacsony fényerő. Másodjára nyomja meg: nagy intenzitású fény.

Ha a víz kifogy, az egység automatikusan kikapcsol, hogy megóvja a készüléket túlmelegedéstől

Túlmelegedés elleni védelem: rendellenes felhevülés esetén az egység automatikusan kikapcsol, így védi a fedelet a nagyon magas hőmérsékletek okozta deformációtól.

A víztartály kapacitása: kb. 100 ml.

Ha a készülék nem indul el megfelelően, amikor megnyomja a bekapcsoló gombot, ellenőrizze a következőket:

Hiba	Lehetséges ok	Megoldás
<b>A készülék nincs ellátva árammal</b>	Az adapter nincs csatlakoztatva	Csatlakoztassa az adaptert az egységhez és a konnektorhoz, majd kapcsolja be az egységet.
	Az adapter kábel megszakadt	Vegye fel a kapcsolatot a kereskedővel
<b>A pára nem termelődik</b>	A tartály túl kevés vizet tartalmaz	Adjon hozzá elegendő vizet
	A tartály túl sok vizet tartalmaz	Ellenőrizze, hogy a vízszint nem haladja meg a maximális szintet
	A kerámia lemez szennyezett	Tisztítsa meg a tartályt
	A fedél nincs megfelelően elhelyezve	Helyezze el a fedelet megfelelően
	A légnyílás szennyezett	Tisztítsa meg a légnyílást
<b>A főegységből víz szivárog</b>	A fedél nincs megfelelően elhelyezve	Helyezze el a fedelet megfelelően
	A szobahőmérséklet túl alacsony vagy a páratartalom a túl magas	A szobahőmérséklet vagy a páratartalom a készülék hibás működését okozhatja



## CERTIFICAT DE CALITATE SI GARANȚIE

Felicitări pentru alegerea facută! Îți dorim multe clipe de bunăstare alături de cei dragi și de noul tău difuzor de aromaterapie.

Te rugăm să utilizezi aparatul conform manualului de instrucțiuni și să urmezi periodic pașii menționați la întreținere pentru a te putea bucura timp îndelungat de noul difuzor.

Îți reamintim să utilizezi aparatul doar cu apă distilată sau plată. În acest fel vei proteja aparatul împotriva calcarului și vei prelungi durata de viață a aparatului.

De asemenea, atunci când înlocuești amestecul din aparat, nu goli apa prin dreptul orificiului de aer situat în partea de sus al bazei aparatului. Există posibilitatea ca apa să ajungă la plăcuța cu circuite și să cauzeze defectarea aparatului.

Prezentul certificat atestă calitatea produsului livrat și conformitatea acestuia cu standardele internaționale corespunzătoare clasei în care se încadrează.

Beneficiei de garanție, suport tehnic și service timp de 24 luni de la data achiziției. În perioada de garanție cumpărătorul are dreptul în mod gratuit la repararea sau înlocuirea produsului defect din vina producătorului.

Prezentul produs are în componență subsansamble electronice care necesită o manipulare atentă pentru a se evita șocurile, umezeala, pătrunderea lichidelor în interior sau expunerea directă la surse de căldură. Temperatura de funcționare trebuie să se încadreze între 5 și 40°C.

### Pentru a beneficia de garanție, cumpărătorul are următoarele obligații:

- Să respecte condițiile enumerate mai sus și să folosească produsul conform instrucțiunilor de utilizare.
- Să păstreze produsul în bune condiții.
- Să adauge în rezervorul aparatului doar apă cu conținut scăzut de calcar (distilată);
- La apariția unei situații anormale în funcționarea echipamentului, să anunțe vânzătorul sau agentul de service care îl deservește, după ce verifică dacă sunt îndeplinite condițiile de utilizare.
- Este interzisă intervenția persoanelor neautorizate asupra produsului.
- Să păstreze cu grijă prezentul certificat de garanție, factura fiscală și cutia aparatului.

Nerespectarea obligațiilor de mai sus atrage pierderea garanției.

### De la garanție sunt excluse:

- Defectele cauzate de întreruperi sau conectarea incorectă a alimentării electrice.
- Defectele cauzate de utilizarea necorespunzătoare a aparatului.
- Defectele cauzate de utilizarea apei cu conținut ridicat de calcar.

## MINŐSÉG TANÚSÍTVÁNY ÉS GARANCIA

Gratulálunk a választáshoz! Örömteli pillanatokot kívánunk szerettei és az új aromaterápiás párolgató környezetében

Kérjük, használja a készüléket a használati utasításnak megfelelően, és rendszeresen kövesse a karbantartási lépéseket.

Felhívjuk a figyelmét, hogy a készüléket csak desztillált vagy tisztított vízzel használja. Így megvédi az eszközt a mészkőtől, és meghosszabbítja annak élettartamát.

A víz és illóolaj cseréjekor különösen legyen óvatos, ne engedje le a vizet a készülék alapjának tetején lévő légfúraton keresztül. Megtörténhet, hogy a víz elérje az áramkörti kártyát, és a készülék hibás működését okozhatja.

Ez a tanúsítvány igazolja a szállított termék minőségét és annak megfelelését a nemzetközi szabványokhoz, a megfelelő kategóriában.

A garancia, a műszaki támogatás és a szerviz igénybevételét a vásárlás napjától számított 24 hónapon keresztül élvezheti. A garanciaidő alatt a vevőnek ingyenesen joga van a gyártási hibás terméket javítani vagy kicserélni.

A jelen termék olyan elektronikus részekből áll, amelyek gondos kezelést igényelnek, fontos, hogy elkerüljék az ütéseket, a nedvséget, a folyadékok beszivárgását vagy a hőforráshoz közvetlen kitettséget. Az üzemi hőmérsékletnek 5 és 40 ° C között kell lennie.

### A garancia igénybevétele érdekében a vevő a következő kötelezettségekkel rendelkezik:

- Kövesse a fent felsorolt feltételeket, és használja a terméket a használati utasítás szerint;
- A termék jó állapotban kell megőriznie;
- Csak alacsony mészkőtartalmú vizet (mentes, desztillált vizet) adjon a készülék tartályához;
- Rendellenes működés esetén, értesítse a készüléket forgalmazó ügynököt, miután meggyőződött arról, hogy a használati feltételek teljesülnek;
- Tilos az illetéktelen személyek beavatkozása a termékbe.
- Óvatosan őrizze meg a jótállási igazolást, a számlát és a készülék csomagolását.

A fenti kötelezettségek be nem tartása a jótállás elvesztését vonja maga után.

### A garancia nem terjed ki:

- A tápellátás megszakításai vagy helytelen csatlakoztatása által okozott hibákra;
- A készülék nem megfelelő használata által okozott hibákra.
- A magas mészkőtartalmú víz használatából eredő hibákra.

## QUALITY CERTIFICATE AND WARRANTY

Congratulations on your choice! We wish you many moments of joy along with your loved ones and your new aromatherapy diffuser.

Please use the device in accordance with the instruction manual and follow periodically the maintenance steps in order to enjoy the new aromatherapy diffuser for a long time.

We remind you to use the appliance only with distilled water. This way you will protect the device against limestone and can extend the life of the device.

Also, when replacing the water and essential oil mixture in the appliance, do not drain the water through the air hole located at the top of the base of the appliance. There is a possibility that water will reach the circuit board and cause the appliance to malfunction.

The present certificate attests the quality of the delivered product and its conformity with the international standards corresponding to the class in which they fall.

You benefit from warranty, technical support and repair for 24 months from the date of purchase. During the warranty period the buyer can repair or replace free of charge the defective products, defects which occurred during the manufacturing process.

The present product consists of electronic subassemblies that require careful handling to avoid shocks, moisture, the ingress of liquids inside or direct exposure to heat sources. The operating temperature must be between 5 and 40 ° C.

### **In order to take advantage of the warranty, the buyer has the following obligations:**

- Follow the conditions listed above and use the product according to the instructions for use;
- To keep the product in good condition;
- Only add water with low limestone content (plain, distilled) to the appliance tank;
- If an abnormal situation appears during the use of the equipment, notify the sellers customer service agent, after making sure that you used the appliance in accordance with the warranty conditions
- The intervention of unauthorized persons on the product is forbidden;
- Carefully keep this guarantee certificate, the invoice and the products package.

Failure to comply with the above obligations will result in the warranty being forfeited.

### **The warranty does not include:**

- Defects caused by interruptions or incorrect connection of the power supply;
- Defects caused by improper use of the device.
- Defects caused by the use of water with high limestone content.



 [contact@aromateca.ro](mailto:contact@aromateca.ro)

 +40 755 419 240

 [aromateca.ro](http://aromateca.ro)

 [aromateca.ro](https://www.facebook.com/aromateca.ro)

